



Bedroom
Dining Room



CORSO COMO

COLLECTION

Alf presents

CORSO COMO

**Corso Como is the new
bedroom and living room
collection from ALF Italia.**



CORSO COMO





CORSO COMO





CORSO COMO

Day collection

Collezione giorno

Colección zona de día

Collection jour

Kollektion Wohnen

Коллекция гостиных





CORSO COMO





CORSO COMO

The Canaletto walnut material features a special laser finish



Il Noce canaletto è impreziosito da una particolare lavorazione al laser

El Nogal canaletto está adornado con una elaboración láser particular

Le Noyer canaletto est enrichi d'un façonnage au laser particulier

Die Ausführung Nussbaum Canaletto ist mit einer speziellen Laserbearbeitung veredelt

Орех canaletto украшен особой лазерной обработкой





CORSO COMO

The sideboard also comes in a 3-door model

Il buffet è disponibile anche in versione a 3 ante

El buffet está disponible también en versión de 3 puertas

Le buffet est également disponible dans la version à 3 portes

Das Büffet ist auch in einer Version mit 3 Türen erhältlich

Буфет предлагается также в трехстворчатом варианте



CORSO COMO

A console unit offers practical storage space with two large drawers



Una console offre grande praticità con i due capienti cassetti

Una consola ofrece gran comodidad con dos espaciosos cajones

Une console offre une grande praticité avec les deux grands tiroirs

Mit ihren beiden geräumigen Schubladen ist eine Konsole überaus praktisch

Консоль характеризуется большой практичностью за счет двух вместительных ящиков



CORSO COMO





CORSO COMO

The 1-door
display cabinets
complete the
entertainment
area



Le vetrine ad 1 anta completano la zona intrattenimento

Las vitrinas de 1 puerta completan la zona de entretenimiento

Les bahuts hauts à 1 porte complètent la zone de séjour

Die Vitrinen mit 1 Tür vollenden den Unterhaltungsbereich

Одностворчатые витрины дополняют зону отдыха



CORSO COMO

The TV base unit picks up on the style of the collection, with top and drawer fronts in the walnut finish

La base TV riprende lo stile della collezione con top e frontali cassetto in noce

La base para TV reproduce el estilo de la colección con encimera y frontales de cajón de nogal

L'élément bas TV reprend le style de la collection avec dessus et façades de tiroir en noyer

Der TV-Unterschrank spiegelt den Stil der Kollektion mit Oberplatte und Schubladenfronten aus Walnussholz wider

ТВ тумба отражает стиль коллекции с верхней и фронтальными панелями ящика из ореха





CORSO COMO

**Drawer, doors and
open compartments
for all your
entertainment needs**



**Cassetto, ante e vani a giorno per le
esigenze dell'intrattenimento**

**Cajón, puertas y compartimentos abiertos
para todas las necesidades de entretenimiento**

**Tiroir, portes et niches ouvertes pour les
exigences du divertissement**

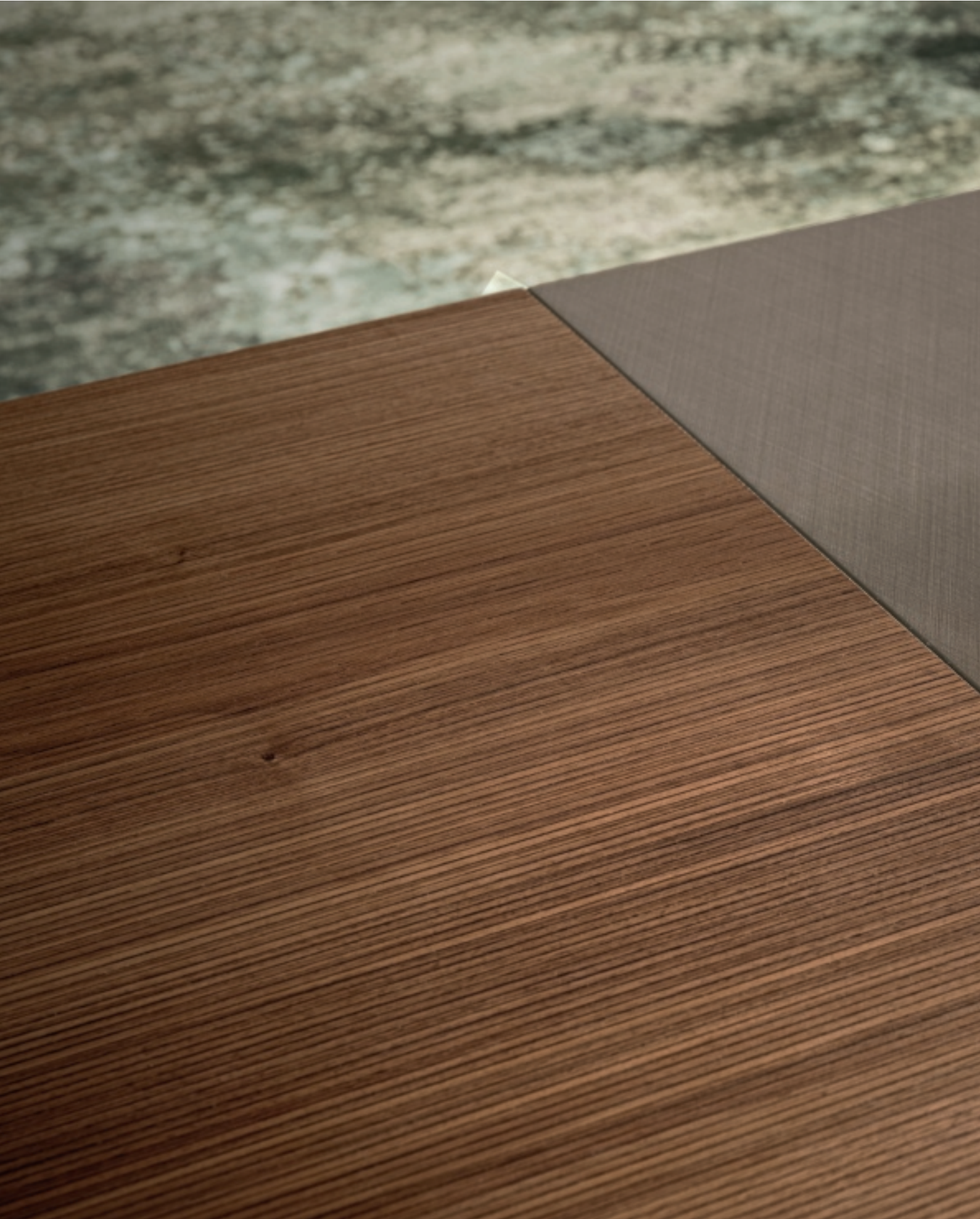
**In den praktischen Schubladen, Türen
und offenen Fächern hat alles Platz,
was es für gute Unterhaltung braucht**

**Ящик, створки и открытые
отсеки для наилучшей
организации зоны отдыха**



CORSO COMO





CORSO COMO





CORSO COMO

The display cabinet features glass shelves and lighting



La vetrina è dotata di ripiani vetro e illuminazione

La vitrina incorpora baldas de cristal e iluminación

Le bahut haut est équipé d'étagères en verre et d'éclairage

Die Vitrine ist mit Glasfachböden und Beleuchtung ausgestattet

Витрина оснащена стеклянными полками и подсветкой



CORSO COMO

The padded design gives the seats in this collection a unique look



Il gioco di imbottiture regala un design unico alle sedute della collezione

El juego de tapizados confiere un diseño único a los asientos de la colección

Le jeu de rembourrage offre un design unique aux sièges de la collection

Das Spiel der Polsterung verleiht den Sitzmöbeln der Kollektion ein einzigartiges Design

Игра мягких элементов придает уникальный стиль сиденьям коллекции



CORSO COMO

Night collection

Collezione notte

Colección zona de noche

Collection nuit

Kollektion Schlafen

Коллекция спален

CORSO COMO

The headboard panel design creates a light and shadow effect

La particolare lavorazione del pannello testiera gioca con luci ed ombre

La particular elaboración del panel del cabecero juega con luces y sombras

Le façonnage particulier du panneau de la tête de lit joue avec l'ombre et la lumière

Die besondere Verarbeitung der Kopfteilplatte spielt mit Licht und Schatten

Игра света и тени в обработке панели головной спинки







CORSO COMO







CORSO COMO

This collection includes two mirrors, one with a wooden frame, the other full glass

Due le specchiere disponibili in questa collezione, una con cornice legno, l'altra tutta in vetro

Esta colección incluye dos espejos disponibles, uno con marco de madera y el otro íntegramente de cristal

Les miroirs disponibles dans cette collection sont deux, un avec cadre en bois, l'autre tout en verre

In dieser Kollektion sind zwei Spiegel erhältlich, einer mit einem Holzrahmen, der andere ganz aus Glas

В этой коллекции представлены два зеркала, одно с деревянной, а другое с полностью стеклянной рамой-деталей



CORSO COMO





CORSO COMO

5 large drawers in a compact, elegant piece of furniture



5 ampi cassetti in un mobile compatto ed elegante

5 amplios cajones en un mueble compacto y elegante

5 amples tiroirs dans un meuble compact et élégant

5 große Schubladen im kompakten und eleganten Schrank

5 широких ящиков в компактной и элегантной тумбе





CORSO COMO

The desk is an elegant and practical accessory for the bedroom

Lo scrittoio diventa un accessorio elegante e funzionale nella zona notte

El escritorio se convierte en un accesorio elegante y funcional en la zona de noche

Le bureau devient un accessoire élégant et fonctionnel dans la zone nuit

Der Schreibtisch wird zu einem eleganten und funktionalen Accessoire im Schlafbereich

Письменный стол становится элегантным и функциональным элементом спальни



CORSO COMO







CORSO COMO

**Spacious wardrobes in
different configurations
complete the collection**

**Capienti armadi in differenti configurazioni
completano la collezione**

**La colección se completa con espaciosos
armarios en distintas configuraciones**

**De grandes armoires dans de différentes
configurations complètent la collection**

**Große Schränke in verschiedenen
Konfigurationen vervollständigen die
Kollektion**

**Вместительные шкафы различных
конфигураций дополняют коллекцию**



CORSO COMO





CORSO COMO

Available with wooden
or mirror doors, and
internal equipment



Disponibili con ante legno o specchio, e
attezzatura interna

Disponible con puertas de madera o de
espejo, y equipamiento interior

Disponible avec portes en bois ou miroir
et équipement intérieur

Erhältlich mit Holz- oder Spiegeltüren
und Innenausstattung

Доступен с деревянными
или зеркальными дверями и
внутренним оборудованием

ATTENTION: WOOD VENEER COLLECTIONS

THE CORSO COMO COLLECTION IS MADE WITH VENEERS FROM GENUINE WOOD. THE ARTISANAL WORKMANSHIP OF THE VENEER IS DISTINCT AND UNIQUE IN EVERY ASPECT. CONSEQUENTLY, IT IS IMPOSSIBLE FOR ANY ONE ITEM TO BE EXACTLY THE SAME AS ANOTHER ITEM AND ANY SLIGHT DIFFERENCE SHOULD BE LOOKED UPON AS THE NATURAL BEAUTY AND TRAIT OF THE PRODUCT AND NOT A FLAW.

KNOTS ARE A NATURAL PART OF TIMBER AND WILL BE VISIBLE IN VARIOUS LOCATIONS ON CERTAIN PRODUCTS.

WALNUT FLUTED



BRUSHING BEIGE HIGH GLOSS



STITCHING OF UPHOLSTERED HEADBOARD



CORSO COMO BEDROOM IN WALNUT FLUTED / BRUSHING BEIGE HIGH GLOSS



DRESSER KJCM120
With 6 drawers

inch W 64" D 21" H 32"
cm L 162,8 P 52,6 H 80
Crts 1 kg 113 m³ 0,86



NIGHT STAND KJCM130
With 2 drawers

inch W 27" D 19" H 22"
cm L 69,1 P 47,6 H 55
Crts 1 kg 42 m³ 0,25



5/DRW. CHEST KJCM115
With 5 drawers

inch W 33" D 21" H 51"
cm L 83,9 P 52,6 H 129,9
Crts 1 kg 95 m³ 0,72



MIRROR KJCM141

inch W 40" D 1" H 39"
cm L 101,6 P 2,9 H 99,7
Crts 1 kg 22 m³ 0,08



DESK PJCM0135
With 2 drawers and finished back

inch W 56" D 20" H 30"
cm L 142,4 P 50,4 H 76
Crts 2 kg 59 m³ 0,28



CHAIR KJCM621
CHAIR (UK FIRE RETARDANT) KJCM621I

With Brushing beige high gloss structure, seat and back in ecoleather
inch W 20" D 24" H 43"
cm L 50 P 60 H 108
Crts 1 kg 8 m³ 0,38



Q.S./UK 5" BED PJCM0150
(UK FIRE RETARDANT) PJCM0150I

Inner size inch 61" x 80 3/4" - cm 155 x 205
inch W 76" D 84" H 51"
cm L 193,8 P 212,3 H 129,3
Crts 3 kg 105 m³ 0,47

K.S./UK 6.6" BED PJCM0175
(UK FIRE RETARDANT) PJCM0175I

Inner size inch 76 3/4" x 80 3/4" - cm 195 x 205
inch W 92" D 84" H 51"
cm L 233,8 P 212,3 H 129,3
Crts 3 kg 120 m³ 0,53

CALIFORNIA BED PJCM0185
(UK FIRE RETARDANT) PJCM0185I

Inner size inch 73 1/2" x 85 3/4" - cm 187 x 218
inch W 92" D 89" H 51"
cm L 233,8 P 225,3 H 129,3
Crts 3 kg 121 m³ 0,54

UK 6" BED
(UK FIRE RETARDANT) PJCM0194I

Inner size inch 73 1/2" x 80 3/4" - cm 187 x 205
inch W 92" D 84" H 51"
cm L 233,8 P 212,3 H 129,3
Crts 3 kg 121 m³ 0,53

180 BED PJCM0202

Inner size inch 71" x 79" - cm 180,5 x 200,5
inch W 86" D 82" H 51"
cm L 219,3 P 207,8 H 129,3
Crts 3 kg 113 m³ 0,5

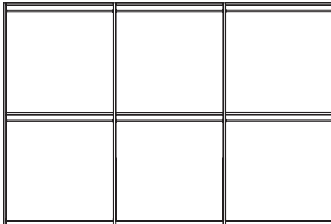
BED LIGHT KIT KJT1195

Crts 1 kg 2 m³ 0,18



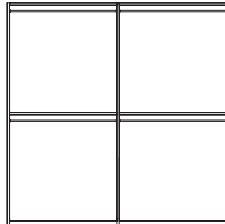
6/D SWINGING WARDROBE
(wooden doors) PJCM0017
(with 2 mirrors) PJCM0018

With 6 doors, 3 shelves and 6 hanging rods
inch W 116" D 24" H 90"
cm L 295 P 61,2 H 227,5
Crts 10 kg 306/328* m³ 0,76/0,77*



4/D SWINGING WARDROBE
(wooden doors) PJCM0013
(with 2 central mirrors) PJCM0014

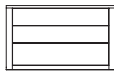
With 4 doors, 2 shelves and 4 hanging rods
inch W 78" D 24" H 90"
cm L 197,3 P 61,2 H 227,5
Crts 8 kg 208/230* m³ 0,57/0,58*



3/D WOOD DRAWER UNIT KJMM025

With 3 drawers

inch W 37" D 19" H 25"
cm L 95,1 P 49,2 H 62,7
Crts 1 kg 34 m³ 0,40



* indicate weight and volume of wardrobe with mirrors.

CORSO COMO DINING ROOM IN WALNUT FLUTED / BRUSHING BEIGE HIGH GLOSS



4/D BUFFET W210 KJCM610
With 4 doors and 2 drawers

inch W 82" D 21" H 32"
cm L 209,2 P 52,6 H 82,4
Crts 1 kg 134 m³ 1,12

3/D BUFFET W175 KJCM611
With 3 doors

inch W 70" D 21" H 32"
cm L 177,2 P 52,6 H 82,4
Crts 1 kg 125 m³ 0,96



EXTEN. TABLE W250 PJCM0614
With 1 leaf w 21 1/4" cm 54

inch W 77"/98" D 43" H 30"
cm L 196/250 P 108 H 76,9
Crts 2 kg 176 m³ 1,07

EXTEN. TABLE W210 PJCM0613
With 1 leaf w 19 3/4" cm 50

inch W 63"/83" D 37" H 30"
cm L 160/210 P 95 H 76,9
Crts 2 kg 139 m³ 0,81



2/D CURIO CABINET PJCM0600
With 2 glass doors and 2 wood doors

inch W 39" D 17" H 75"
cm L 99,6 P 42,4 H 190,4
Crts 2 kg 131 m³ 1,13



**1/D CURIO CABINET RIGHT KJCM605
LEFT KJCM606**

With 1 glass door and 1 wood door
inch W 20" D 17" H 75"
cm L 51,3 P 42,4 H 190,4
Crts 1 kg 79 m³ 0,56



DESK PJCM0135
With 2 drawers and finished back

inch W 56" D 20" H 30"
cm L 142,4 P 50,4 H 76
Crts 2 kg 59 m³ 0,28



MIRROR KJCM140

inch W 50" D 1" H 36"
cm L 125,8 P 3,5 H 92,5
Crts 1 kg 33 m³ 0,12



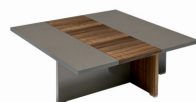
TV BASE KJCM630
With 2 doors and 3 drawers

inch W 71" D 17" H 24"
cm L 181,1 P 42,6 H 60,1
Crts 1 kg 83 m³ 0,61



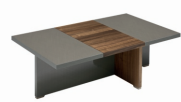
2 CHAIRS KJCM620
2 CHAIRS (UK FIRE RETARDANT) KJCM620I

With Brushing beige high gloss structure,
seat and back in ecoleather
inch W 20" D 24" H 43"
cm L 50 P 60 H 108
Crts 1 kg 16 m³ 0,44



SQUARE TABLE KJCM627

inch W 42" D 42" H 17"
cm L 106,5 P 106,5 H 42,4
Crts 1 kg 45 m³ 0,17



RECTANGULAR TABLE KJCM626

inch W 50" D 30" H 17"
cm L 127 P 76 H 42,5
Crts 1 kg 40 m³ 0,15

CORSO COMO COLLECTION

design
c.r.s. Alf

graphic
Eleonora Da Frè & d.t.p. Alf

photo
STEP

selection
LUCE

print
SINCROMIA



A.L.F. UNO S.P.A. is certified by the **ISO 9001:2015**.



Our furniture finishes are mainly UV-based. All our furniture board is within the E1 norm for formaldehyde emission. By using UV-based finish the formaldehyde is sealed within the furniture board keeping emissions to an absolute minimum.

ATTENTION: PRODUCT APPEARANCE, SIZE, AND/OR MATERIALS MAY BE SUBJECT TO CHANGE WITHOUT NOTICE

CANADA & USA NORTH-EAST COAST
TEL (416) 663-2223 - FAX (416) 663-2594
E-MAIL: alf@rosnerinternational.com

CENTRAL AMERICA - CARIBBEAN ISLANDS
TEL (787) 786-9705 - FAX (787) 785-9835
E-MAIL: alvin@arodz.net

LOUISIANA-OKLAHOMA-TEXAS
TEL (405) 204-4737
E-MAIL: parke@furnituresourceatexas.com

ARIZONA-OREGON-WASHINGTON-NORTHERN CALIFORNIA
ALASKA-COLORADO-UTAH-NEW MEXICO-HAWAII
TEL (707) 291 2995
E-MAIL: corneliusen@aol.com

FLORIDA - ALABAMA - GEORGIA
TEL (321) 773-6962 - FAX (321) 773-8324
E-MAIL: floydavisiii@aol.com

ILLINOIS - INDIANA - WISCONSIN
E-MAIL: davidkoff@comcast.net

ARKANSAS - DELAWARE - IOWA - KANSAS - KENTUCKY -
MINNESOTA - MISSISSIPPI
MISSOURI - NEBRASKA - SOUTH CAROLINA - SOUTH DAKOTA -
TENNESSE
E-MAIL: alf@alf.it

U.S.A.: HIGH POINT SHOWROOM
(OPEN ONLY DURING FURNITURE MARKET DATES)
TEL (336) 899-9027

NEVADA-SOUTHERN CALIFORNIA
E-MAIL: alf@alf.it

AUSTRALIA & NEW ZEALAND
TEL (08) 9314 3999 - FAX (08) 9314 3777
E-MAIL: roes@merlino.com.au

MEXICO
TEL (55) 5351-1348
E-MAIL: furnituzenteno@yahoo.com

AUSTRIA
TEL +43(0)4240 20358 - FAX +43(0)4240 20370
E-MAIL: luca.zoldan@designphilosophy.org

GERMANY
TEL +49 171 8043908
E-MAIL: roberto.sonego65@gmail.com

SWITZERLAND
TEL +39 342 776 0752
E-MAIL: d.pagot@agentur2020.com

DENMARK
TEL +45 20475875
E-MAIL: lehr@mail.dk

BELGIUM - LUXEMBOURG
TEL +32 471728845
E-MAIL: jan@jmsa.be

NETHERLANDS
E-MAIL: alf@alf.it

EAST EUROPE
TEL +39 3464064921
E-MAIL: caputomauro@libero.it

ICELAND
TEL +354 5880640
E-MAIL: casa@casa.is

U.K. - IRELAND
TEL +44 1925757369 - FAX +44 1925754691
E-MAIL: tim@3dpartnership.com
andrew@3dpartnership.com - j@3dpartnership.com

FRANCE - BRETAGNE - NORMANDIE - CENTRE
TEL 0033608423974
E-MAIL: contact@jmcsarl.fr

FRANCE - EST
TEL 0033615436985
E-MAIL: ch.vidrin@wanadoo.fr

FRANCE - SUD-EST
TEL 06 33 83 87 58
E-MAIL: fd.developpement@orange.fr

FRANCE - ILE DE FRANCE - NORD
TEL 06 60 65 61 62
E-MAIL: decalx.christophe@wanadoo.fr

FRANCE - SUD-OUEST
TEL 06 40 55 21 88
E-MAIL: tgirard.gib@gmail.com

FRANCE - RHONE/ALPES
TEL 003389923725 - FAX 0033466777294
E-MAIL: frederic.ac@orange.fr

HELLAS-CYPRUS
TEL +39 0434 77199 - FAX +39 0434 779591
E-MAIL: luca.zoldan@designphilosophy.org

INDIA-SRI LANKA
TEL +91 8041285290 - 91 9845636644
E-MAIL: keth@kreb.in

BANGLADESH
TEL +8801613589999
E-MAIL: info@renaissance-decor.com

MIDDLE-EAST - EGYPT
TEL +961 4718160 - FAX +961 4718169
E-MAIL: info@alfme.com

POLAND
TEL +48 618175994 - FAX +48 618429218
E-MAIL: karina@qualitaliana.pl

CSI E PAESI BALTICI
TEL +7-812-3322934 - FAX +7-812-3322934
E-MAIL: office.spb@alf.it

ALGERIA - TUNISIA
E-MAIL: info@wallitaliandesign.it

SOUTH AFRICA
TEL +27 0861777123 - FAX +27 0118262186
E-MAIL: les@alfsa.co.za

SPAIN - ANDALUCIA Y EXTREMADURA
TEL +34 958816744 - FAX +34 958302251
E-MAIL: info@javiercastellon.com

SPAIN - ASTURIE Y GALIZIA
TEL +34 609 08 08 48
E-MAIL: info@alfredcaviles.com

SPAIN - CASTILLA Y LEON
TEL +34983541003 - FAX +34983541003
E-MAIL: evaristorg@gmail.com

SPAIN - BARCELONA - CATALUNYA Y ANDORRA
TEL +34 935531590 - FAX +34 935531590
E-MAIL: albert-miro-mauri@hotmail.com

SPAIN - VALENCIA, MURCIA Y CASTILLA LA MANCHA
TEL +34 607 210 185
E-MAIL: jlhervas.vlc@gmail.com

SPAIN - MADRID
TEL +34 607 353 016 - FAX +34 91 351 57 27
E-MAIL: e.sesenna@telefonica.net

SPAIN - SORIA, MALLORCA,
MENORCA, IBIZA, FORMENTERA Y ASTURIAS
E-MAIL: alf@alf.it

SPAIN - ARAGON
TEL +34 650236594 - FAX +34 976598600
E-MAIL: davidmirandamoreno@gmail.com

SPAIN - PAIS VASCO, LA RIOJA, NAVARRA Y CANTABRIA
TEL +34 656 703 204
E-MAIL: iruoffice@iruoffice.com

PORTUGAL
TEL +351 919 723 837
E-MAIL: aiice.barroso@mail.telepac.pt

TURKEY
E-MAIL: alf@alf.it

INDONESIA - SINGAPORE
TEL +65 91214415
E-MAIL: alberto.fantini@soluzioni.com.sg

TAIWAN - COREA DEL SUD - GIAPPONE
TEL 0082 1086862707
E-MAIL: mattiazziini.alfitalia@gmail.com



A.L.F. UNO S.P.A.

VIA S. PIO X, 17 - 31018 FRANCONIGO DI GAJARINE (TV) ITALY

TEL +39-0438-997 111 - FAX +39-0438-997 246

alf@alf.it - www.alfitalia.it